

Цифровые цветные печатные машины

Ricoh Pro™ Серия C7200s

Копир Принтер Сканер

RICOH
imagine. change.



Ricoh Pro
C7210s

95
стр/мин
Ч/Б
Цвет

Ricoh Pro
C7200s

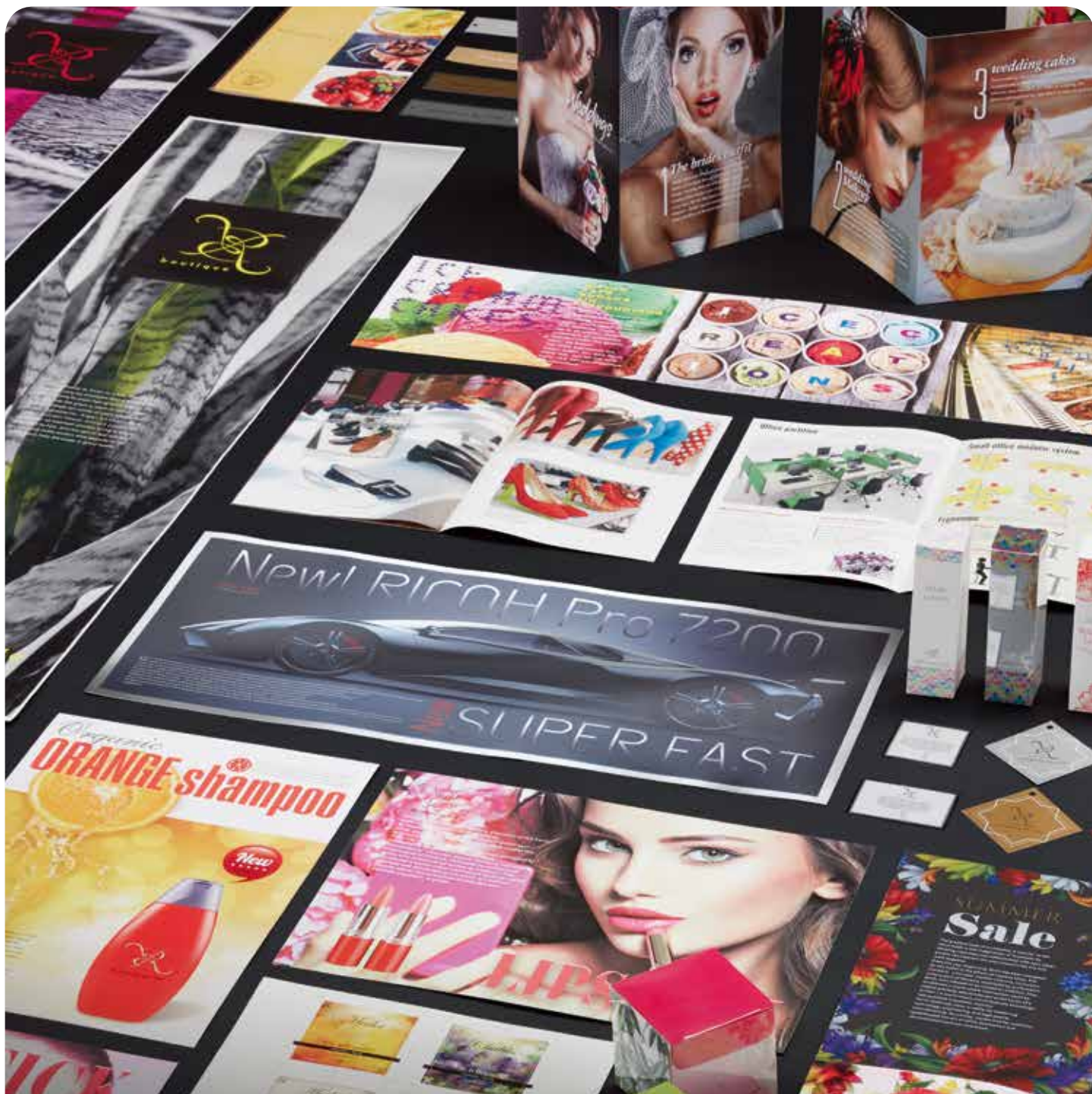
85
стр/мин
Ч/Б
Цвет



Лучшее стало еще лучше

Чтобы стать лидером рынка, требуется производительность и эффективность без ущерба для качества, что уверенно гарантируют печатные системы серии Ricoh Pro C7200s. Высокоскоростные четырехцветные цифровые печатные машины обеспечивают превосходное качество изображения, удобство использования и высокую производительность по доступной цене.

Серия Ricoh Pro C7200s содержит ряд усовершенствований, в том числе увеличенную сенсорную панель управления, на которой можно задать все настройки аппарата вплоть до параметров лотка буквально несколькими прикосновениями к экрану. Аппараты серии Pro C7200s поддерживают печать на разных материалах любой плотности, включая текстурированную бумагу, бумагу с металлизированным покрытием и бескарбоновую бумагу (самокопирку) без снижения скорости и обеспечивают качество изображения, сравнимое с офсетным.



Превосходное качество изображения

Новые аппараты Ricoh для промышленной цветной печати гарантируют стабильно высокое качество изображения, сопоставимое с офсетной печатью. В системе обработки изображений используется технология VCSEL (поверхностно-излучающий лазер с вертикальным резонатором), ультрадисперсный химический тонер РхР и безмасляная система термозакрепления.

Тонер РхР имеет широкую цветовую гамму, позволяя получать яркие реалистичные цвета с плавной градацией тонов.

- Качество печати, сравнимое с офсетным
- Яркие реалистичные цвета, плавная градация тонов и тонкие линии
- Тонкий слой тонера сводит к минимуму глянец отпечатков
- Точная приводка лицевой и обратной стороны с автоматическим контролем качества

Высокая производительность

Для промышленной печати необходимо производительное и надежное оборудование, позволяющее получать высококачественную продукцию с низкой себестоимостью. Наши аппараты новой серии помогут расширить производственные возможности и ассортимент предлагаемых услуг печати высокого качества.

- Скорость печати 85 или 95 стр/мин (А4)
- Полная скорость печати на бумаге любой плотности
- Печать на листах длиной до 700 мм (автоматический дуплекс) и длиной до 1260 мм (односторонняя)
- Блоки с возможностью замены обученным персоналом для долгой безотказной работы
- Простая процедура удаления замятий с анимированными подсказками и светодиодными индикаторами
- Пополнение бумаги и тонера без остановки процесса печати
- Экономия рабочего времени с помощью двойных укладчиков, функций переключения лотков и планирования печати



Расширенная поддержка материалов



Модели серии Pro C7200s поддерживают печать на материалах плотностью от 52 до 360 г/м² при полной номинальной скорости и могут печатать на глянцевой и матовой офсетной бумаге, текстурированной бумаге и бескарбоновой бумаге (самокопирке).

Для дополнительного удобства предусмотрены функции двусторонней печати на листах длиной до 700 мм и односторонней печати на баннерных листах длиной до 1260 мм.

Встроенная библиотека материалов содержит предварительно заданные параметры для разных типов фирменной бумаги, что упрощает процесс настройки и обеспечивает надежную работу.

- Поддержка бумаги плотностью от 52 до 360 г/м²
- Офсетная бумага с глянцевым и матовым покрытием, текстурированные носители и бескарбоновая бумага (самокопирка)
- Расширенная встроенная библиотека материалов содержит автоматические настройки для разных типов фирменной бумаги
- Новый инструмент управления материалами (ММТ) позволяет переносить настройки на другие устройства
- Дополнительный модуль разглаживания устраняет замятия, возникающие на мелкозернистых носителях и носителях малой плотности

Индивидуальный подход к вашим потребностям

Новые системы можно оптимально адаптировать к конкретной производственной среде. Модульная конструкция позволяет установить в линию разные опции подачи и финишной обработки материалов в соответствии со спецификой рабочего процесса. Дополнительный ЛБЕ с вакуумной подачей поддерживает широкий ассортимент материалов, включая бумагу плотностью до 360 г/м².

Среди опций финишной обработки можно выбрать укладчик большой емкости, финишер со степлером, брошюровщик и устройство обрезки брошюр, многопозиционный модуль фальцовки, который поддерживает шесть вариантов фальцовки бумаги, устройство вставки обложек большой емкости, профессиональный дырокол GBC StreamPunch, модули кольцевого и клеевого переплета, а также профессиональный буклетмейкер Plockmatic.

- Новые системы финишной обработки в линию также включают профессиональный модуль сшивания GBC StreamWire и тележку для укладки длинных листов
- Можно установить три ЛБЕ с вакуумной подачей для увеличения запаса бумаги
- Модули кольцевого и клеевого переплета позволяют оптимизировать рабочий процесс
- Многопозиционный модуль фальцовки с шестью вариантами сгибов позволяет получать тетради, готовые к вставке в обложки
- Двойные укладчики сортируют готовую продукцию
- Профессиональный буклетмейкер Plockmatic выдает аккуратно сложенные и обрезанные брошюры



Поддержка разных платформ



На рынке промышленной печати уникален каждый клиент и каждый рабочий процесс. Устройства серии Pro C7200s поддерживают несколько типов контроллеров для разных типов производства.

Встроенный контроллер Ricoh GWNX стандартно поддерживает язык печати PCL 5c/6, а Adobe Postscript 3 предлагается в качестве варианта модернизации.

Для поддержки рабочих процессов с использованием инструментов Fiery доступны мощные серверы печати EFI. Разработанные на базе нового системного программного обеспечения Fiery FS300 Pro, контроллеры цветной печати E-85A и E-45A содержат новейшие технологические усовершенствования Fiery, обеспечивая быструю и качественную печать без дополнительных настроек. Новые контроллеры Fiery предусматривают различные инструменты для профессиональной настройки цвета, готовые параметры заданий и функции автоматизации, повышающие эффективность рабочего процесса.

Сервер печати Ricoh TotalFlow R-62A - это альтернативный контроллер на основе Adobe PDF Print Engine™, позволяющий подключиться к существующему рабочему процессу допечатной подготовки стороннего производителя и поддерживающий стандарты IPDS и AFP. Дополнительные встроенные средства допечатной подготовки TotalFlow полностью обеспечивают рабочие процессы в корпоративных печатных центрах.

- Встроенный контроллер GWNX стандартно поддерживает язык печати PCL 5c/6
- Опция Adobe PostScript 3 позволяет печатать документы в формате PDF
- Сервер печати TotalFlow прекрасно интегрируется с решениями допечатной подготовки сторонних производителей
- Работа с функциями растрового процессора DFE на встроенной 17-дюймовой панели управления

Сервер печати TotalFlow

Сервер печати TotalFlow представляет собой контроллер на базе процессора Adobe PDF (APPE), который идеально подходит для корпоративных печатных центров и коммерческих типографий, работающих с форматами PDF или IPDS/AFP (опция).

В корпоративных печатных центрах можно использовать дополнительные встроенные инструменты допечатной подготовки на основе Ricoh TotalFlow Prep - многофункционального и визуально удобного приложения для спуска полос, верстки и редактирования на уровне отдельной страницы.

Коммерческие типографии могут подключаться к существующим рабочим процессам допечатной подготовки (Kodak Prinergy, Agfa Arapree и Heidelberg Prinect) на базе стандартной технологии JDF, обеспечивающей простую интеграцию и двунаправленную обратную связь для передачи информации о статусе задания. Выбор технологий Kodak или Heidelberg APPE Rip также обеспечивает целостность цветопередачи по сравнению с CTP-системами.



Программное обеспечение Ricoh

TotalFlow Prep

TotalFlow Prep - это высокофункциональное и простое в использовании приложение для корпоративных печатных центров и коммерческих типографий.

TotalFlow Prep предлагает мощные инструменты для спуска полос, верстки, коррекции отсканированной копии, редактирования на уровне отдельной страницы и т. д. Стандартные задачи и задания можно автоматизировать, настроив функцию «горячих» папок, а также можно быстро добавлять, просматривать и корректировать традиционно сложные задачи, например добавление вкладок, вкладок обрезки без полей и настройку расширенных параметров финишной обработки.

TotalFlow



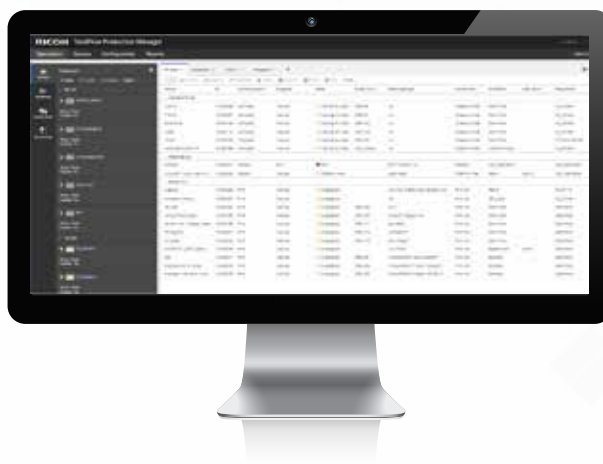
TotalFlow Production Manager

TotalFlow Production Manager - это комплексное решение по управлению заданиями для корпоративных печатных центров и коммерческих типографий, которое обеспечивает эффективное управление и организацию очереди заданий на нескольких аппаратах или при большом количестве заданий со сжатыми сроками.

TotalFlow Production Manager позволяет управлять статусом и приоритетом заданий, а также библиотеками материалов с помощью единого решения, дополненного расширенными настройками верстки и встроенной функцией подготовки к растриванию.

TotalFlow Production Manager и **TotalFlow Prep** совместимы с разными контроллерами, включая Ricoh GWNX, сервер печати TotalFlow и EFI Fiery, а специальный соединительный модуль обеспечивает подключение к решениям сторонних производителей.

TotalFlow



Ricoh Pro™ C7200s

ТЕХНИЧЕСКИЕ ХАРАКТЕРИСТИКИ СИСТЕМЫ

ОБЩИЕ

Наименование модели:	Pro C7200, Pro C7210, Pro C7200s, Pro C7210s
Технология:	Сухой электростатический перенос с 4 барабанами и внутренней лентой переноса
Термозакрепление:	Технология безмасляного термозакрепления с помощью ленты
Скорость печати:	Pro C7200 и Pro C7200s — 85 стр/мин Pro C7210x и Pro C7210s — 95 стр/мин
Разрешение:	Макс. 2400 x 4800 dpi
Время прогрева:	Не более 300 сек.
Габариты (ШхГхВ):	Pro C7200 и Pro C7210 — 1320 x 910 x 1218 мм Pro C7200s и Pro C7210s — 1320 x 910 x 1230 мм
Вес:	Pro C7200 и Pro C7210 — Не более 560 кг Pro C7200s и Pro C7210s — Не более 580 кг
Электропитание:	220–240 В, 16 А, 50/60 Гц
Потребляемая мощность:	Не более 5000 Вт
Срок службы:	14 400 000 страниц А4 или 5 лет

РАБОТА С НОСИТЕЛЯМИ

Входная емкость:	1-й лоток (станд.) на 1000 листов x 2 (тандемный) 2-й лоток (станд.) на 500 листов Опция: А3/DLT/LCT 3-й лоток на 1000 листов 4-й лоток на 2000 листов 5-й лоток на 1000 листов Опция: ЛБЕ с вакуумной подачей Все лотки по 2200 листов в каждом (лотки 3–8)
Опция:	Обходной лоток на 500 листов
Макс. область печати:	323 x 480 мм / 12,7 x 18,9 дюйма 323 x 1252 мм / 12,7 x 49,2 дюйма (при использовании опции лотка для баннерных листов)
Плотность бумаги:	1-й лоток (станд.) 52–300 г/м ² 2-й лоток (станд.) 52–256 г/м ² Опция: А3/DLT/LCT 3-й лоток 52–256 г/м ² 4-й лоток 52–360 г/м ² 5-й лоток 52–360 г/м ² Опция: ЛБЕ с вакуумной подачей Все лотки 52–360 г/м ² (лотки 3–8) Опция: Обходной лоток 52–216 г/м ²
Дуплекс:	52–360 г/м ²

КОНТРОЛЛЕРЫ

E45-A	
Конфигурация:	Опция (внешний)
Версия системы:	Fiery System FS300 Pro
ЦП:	Intel i5-6500 (от 3,2 до 3,6 ГГц с функцией Turbo)
Память:	8 ГБ (4ГБ x 2)
Жесткий диск:	1 ТБ
Привод CD-ROM:	С поддержкой DVD-RW
ОС:	Windows 10 Enterprise Systems x64

E85-A	
Конфигурация:	Опция (внешний)
Версия системы:	Fiery System FS300 Pro
ЦП:	Intel Xeon E5-2637 V4 (от 3,5 до 3,7 ГГц с функцией Turbo)
Память:	16 ГБ (4ГБ x 4)
Жесткий диск:	500 ГБ + 2 x 2 ТБ SATA RAID 0
Привод CD-ROM:	С поддержкой DVD-RW
ОС:	Windows 10 Enterprise Systems x64

Сервер печати TotalFlow R-62A

Конфигурация:	Опция (внешний)
ЦП:	6th Gen Core i7 - 6700 3,4 ГГц
Память:	Станд.: 32 ГБ (16 ГБ x 2) Опция: 32 ГБ (16 ГБ x 2)
Жесткий диск:	Станд.: 1 ТБ SATA x 3 Опция: 1 ТБ x 1
Привод CD-ROM:	С поддержкой DVD-привода
ОС:	Linux

Другие опции

ЛБЕ с вакуумной подачей (RT5120), ЛБЕ для подачи А3 (RT5110), соединительный модуль (BU5010), многоцелевой обходной лоток (BU5020), многоцелевой обходной лоток для баннерных листов, лоток для баннерных листов с вакуумной подачей, лоток BDT большой емкости для баннерных листов, финишер со степлером (SR5060), устройство для обрезки брошюр (TR5040), укладчик большой емкости SK5040, устройство вставки большой емкости (HC3500), кольцевой переплетчик (RB5020), устройство клеевого переплета (GB5010), многопозиционный модуль фальцовки (FD5020), модуль разглаживания, буферный охлаждающий блок, дырокол на 2–4 отверстия, GBC StreamPunch, GBC StreamWire, буклетмейкер Plockmatic, укладчик баннерных листов Plockmatic, устройства для изготовления брошюр Watkiss Booklet Maker и Duplo Booklet Maker

Решения автоматизации рабочих процессов

Ricoh TotalFlow: Prep, Production Manager, Ricoh ProcessDirector, BatchBuilder, MarcomCentral, FusionPro VDP Suite, EFI: Digital StoreFront, Colour Profiler Suite, Graphic Arts Premium Package, Impose, Compose, Fiery Central OL Connect Suite, CGS ORIS Lynx & PressMatcher

Экологические показатели

Модели серии Pro C7200s соответствуют требованиям стандарта Energy Star 2.0.

Обратите внимание: Если не указано иное, используемые в этой брошюре данные основаны на стандартном носителе формата А4 плотностью 80 г/м².